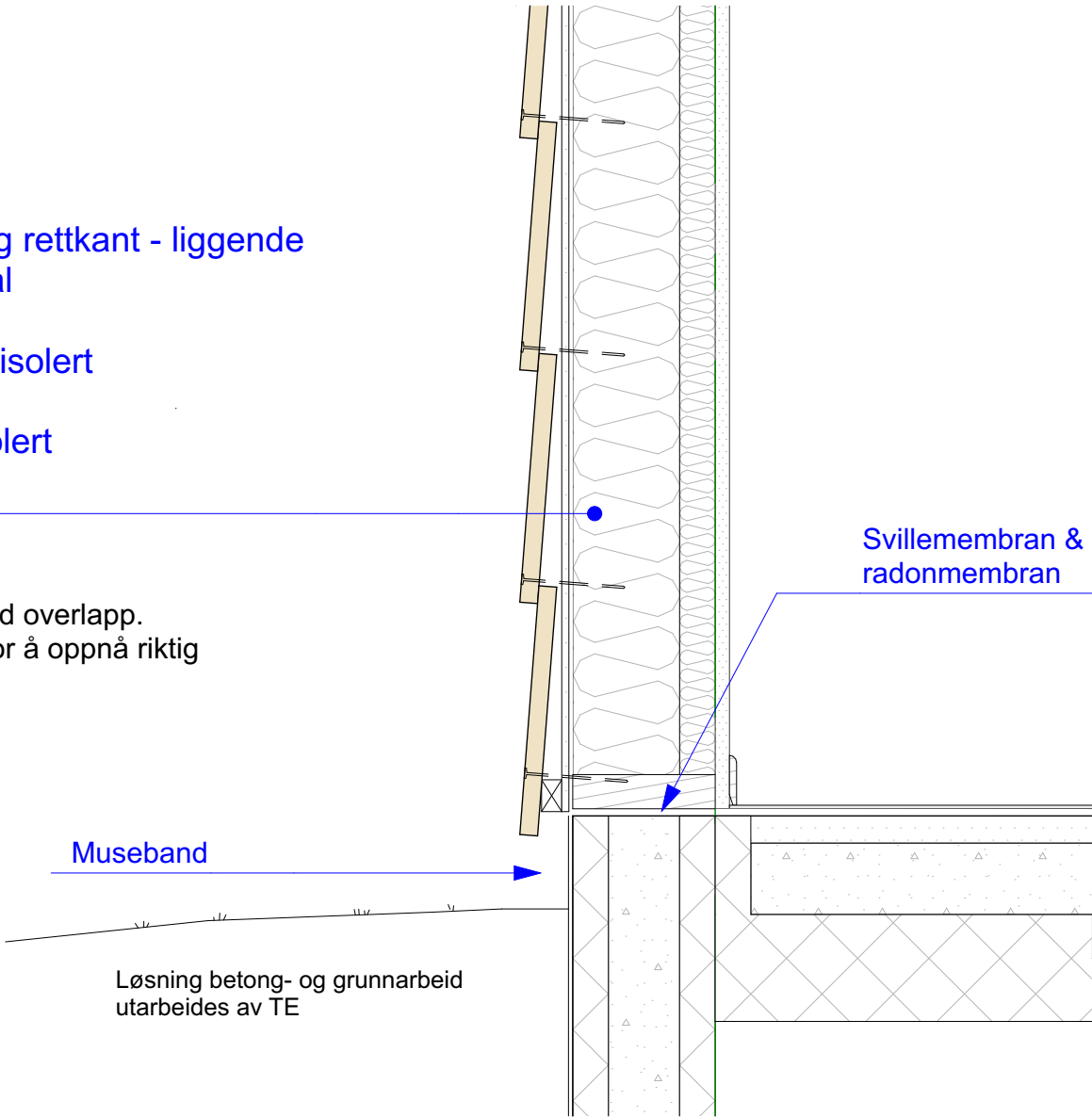


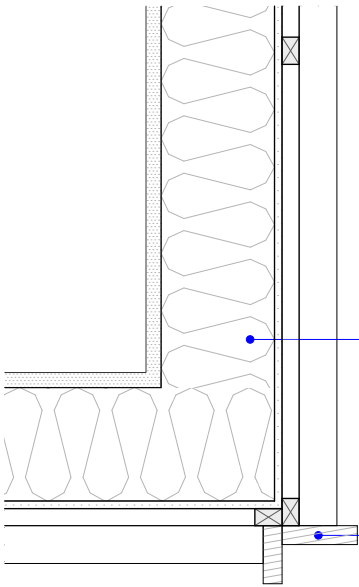
LIGGENDE KLEDNING

- 24,5 x 350mm Kledning rettkant - liggende
- 23 mm Lufting - Vertikal
- 9,5 mm GU-plate
- 148mm bindingsverk - isolert
- 1mm dampsperre
- 48mm bindingsverk isolert
- 13mm gips

Enkel, liggende kledning med overlapp.
Nederste bord må føres ut for å oppnå riktig vinkel.



VERTIKALSNITT 1:10



- 24,5 x 350mm Kledning rettkant - liggende
- 23 mm Lufting - Vertikal
- 9,5 mm GU-plate
- 148mm bindingsverk - isolert
- 1mm dampsperre
- 48mm bindingsverk isolert
- 13mm gips

Hjørnebord rettkant 24,5 (kledningsbord)
ca 25mm ut av vegg

HORISONTALSNITT 1:10

STÅENDE KLEDNING

utføres med lik dimensjon og detaljering som på eksisterende bygg



KAD as
Strandgata 96
5528 HAUGESUND
org.nr. 931 881 965
Kontaktperson: KIRSTI SVEINDAL sivark MNAL
Tlf.: +47 470 17 830
kirsti@kad.as

A	ANBLD	09.03.2025	KS
REV	beskrivelse	dato	sign

20033
Østremtunet
Karmøy Kommune v/ Trugve Nordal
476 38 746
trno@karmoy.kommune.no
Karmøyvege 972
4291 KOPERVIK
66/489
Karmøy kommune

A-501
DETALJ kledning

1:10
A3
KS